

安来で介護福祉士になろう!

安来市では、平成27年度から、安来市内の介護現場で働こうとする方、または、現に安来市内の介護事業所に国家資格未取得で勤務している方を対象として、所属する事業所の推薦によって本校介護福祉士科(昼間2年課程)に入学できる、介護人材確保対策を始めました。この制度では、専門技能を身に付けた介護福祉士国家資格者となって職場に戻る事ができるよう学費全額を貸与するとともに、月額10万円の生活費を支援します。

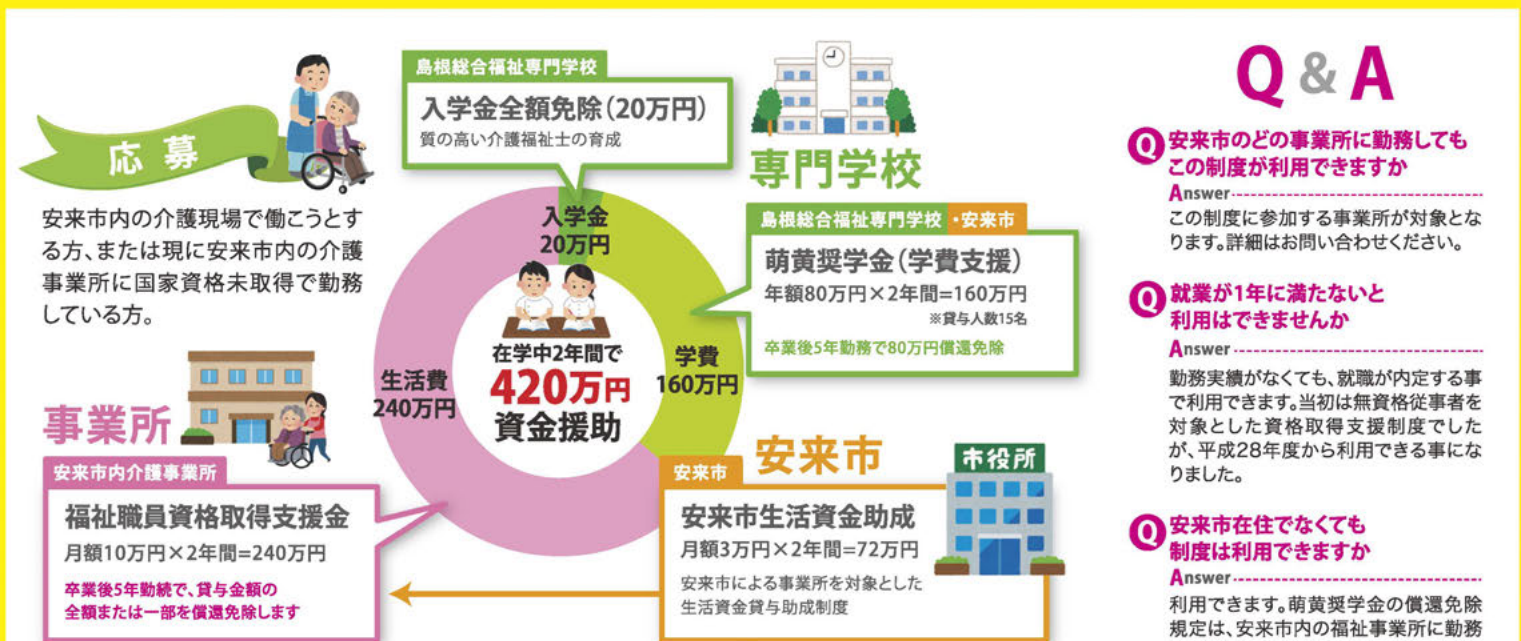
安来市介護人材確保対策の背景

今、日本では、団塊の世代(戦後最も出生数が多かった世代～第一次ベビーブーム)が後期高齢者(75歳以上)となる2025年以降に向けた社会保障体制をどう創るかが大きな課題となっています。あわせて2050年には、島根県では今より20万人以上、安来市の場合は現在4万人ほどの人口が2万5千人まで、人口が減少することが推計されています。つまり、福祉に限らずあらゆる産業分野において担い手が不足することを前提とした2025年問題は、日本全体の社会構造と機能をどう変え、生活の質を保って行くかがテーマです。

安来市介護人材確保対策は、こうした社会背景のもとに、地域福祉の担い手である介護人材の確保と人口減少への対策としてスタートしました。

3者で学費や生活費を支援する仕組みです。

- Point 1 入学金免除!**
- Point 2 420万円の学費 & 生活費支援!**
- Point 3 卒業後5年間勤務で最大340万円償還免除!**
- Point 4 UIターンの方にも嬉しい格安アパートあっせん!**



Q & A

- Q** 安来市のどの事業所に勤務してもこの制度が利用できますか
Answer-----
この制度に参加する事業所が対象となります。詳細はお問い合わせください。
- Q** 就業が1年に満たないと利用はできませんか
Answer-----
勤務実績がなくても、就職が内定する事で利用できます。当初は無資格従事者を対象とした資格取得支援制度でしたが、平成28年度から利用できる事になりました。
- Q** 安来市在住でなくても制度は利用できますか
Answer-----
利用できます。萌黄奨学金の償還免除規定は、安来市内の福祉事業所に勤務することを条件としていますが、居住地は規定していません。
- Q** 資格取得までに必要な経費はどれくらいありますか
Answer-----
この制度を利用する場合は、「安来地域福祉事業所推薦入試」を受験します。その場合、入学金は免除されますので2年間の学費は160万円となります。また、この他に、教科書代や実習用ジャージ代など諸経費として2年間で15万円程度が必要になります。

制度の利用の流れ



お問合せは

スマートフォン用

